



Errichtung von zwei
Mehrfamilienhäusern mit insgesamt 16
Wohneinheiten in Bielefeld- Theesen



HOLLMANN & KLASSEN
GROUP

Lage

Das Objekt befindet sich in Bielefeld-Theesen. Mit über 335.000 Einwohnern ist Bielefeld die achtgrößte-Stadt in Nordrhein- Westfalen. Das Stadtteil Theesen gehört zu den beliebtesten Stadtteilen in Bielefeld – die Universität, Kindergärten und Schulen befinden sich in unmittelbarer Umgebung. Weiterhin sorgen verschiedene Supermärkte, Gastronomie und die kurze Entfernung zur Innenstadt für die perfekte Infrastruktur und machen diesen Stadtteil für jedermann sehr attraktiv.





Beschreibung

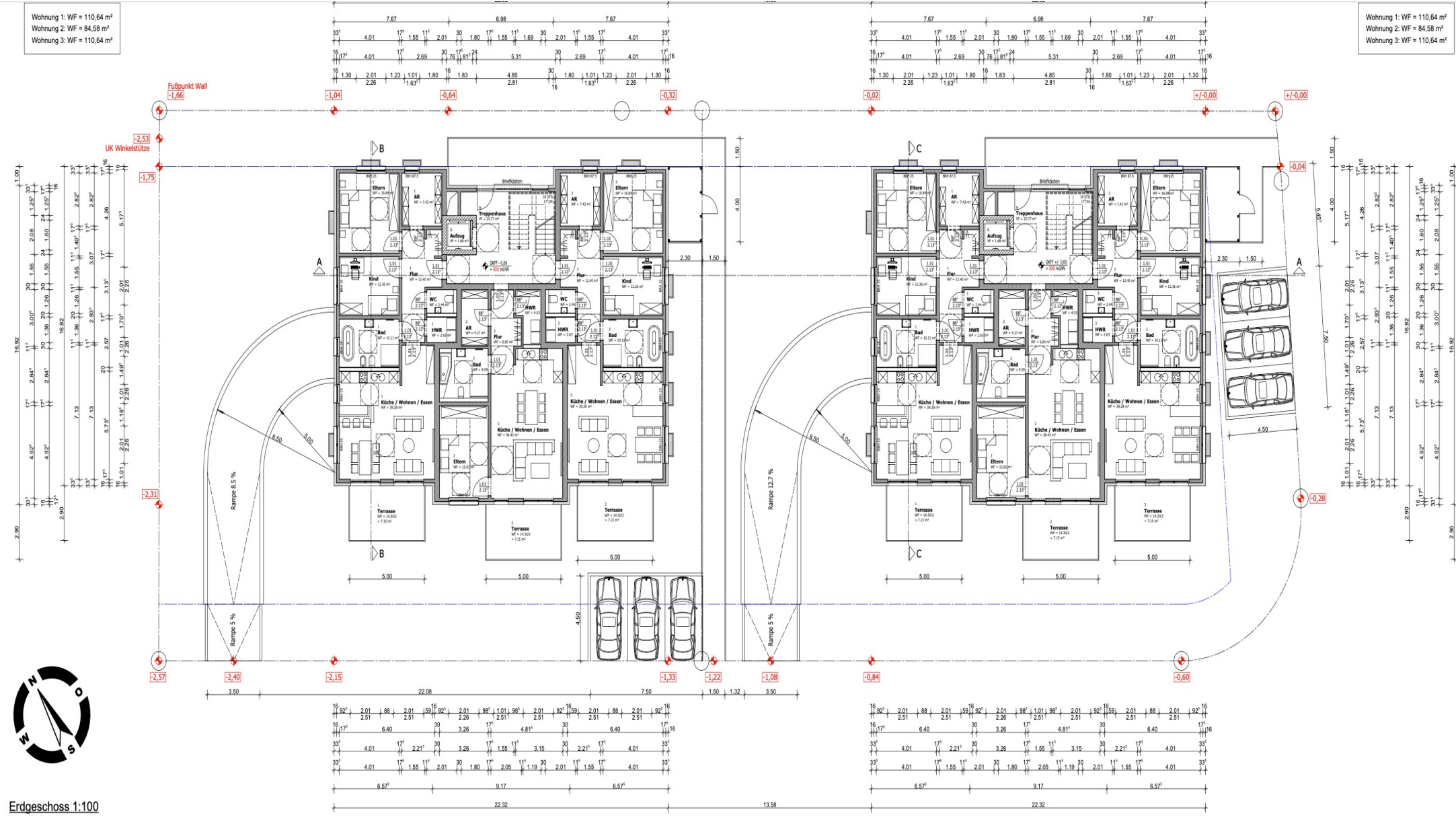
Bei diesem Neubauprojekt entstehen zwei Mehrfamilienhäuser bestehend aus jeweils 8 Eigentumswohnungen mit Tiefgaragenstellplätzen im Stadt villenstil.

Die Wohnungen in den oberen Geschossen sind bequem über einen Aufzug zu erreichen.



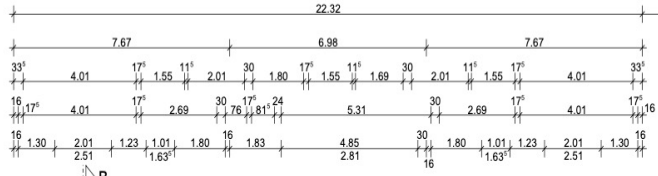
Wohnung 1: WF = 110,64 m²
 Wohnung 2: WF = 84,58 m²
 Wohnung 3: WF = 110,64 m²

Wohnung 1: WF = 110,64 m²
 Wohnung 2: WF = 84,58 m²
 Wohnung 3: WF = 110,64 m²



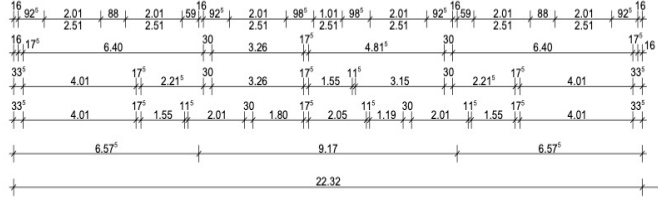
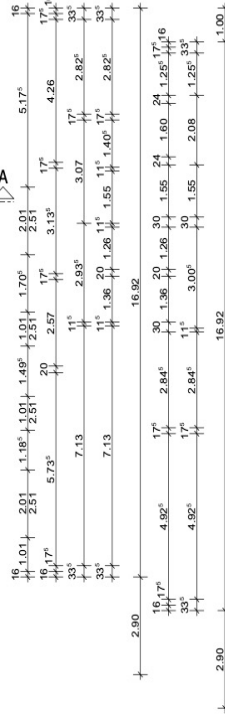
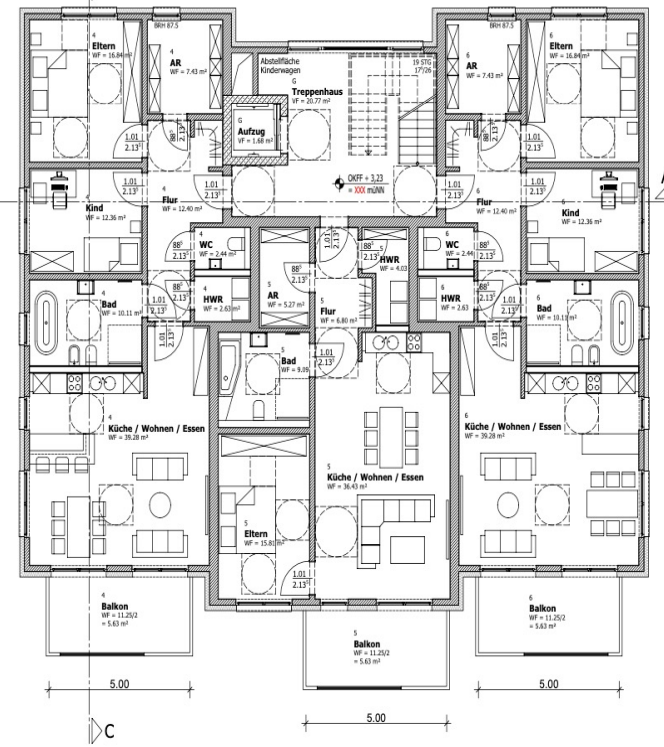
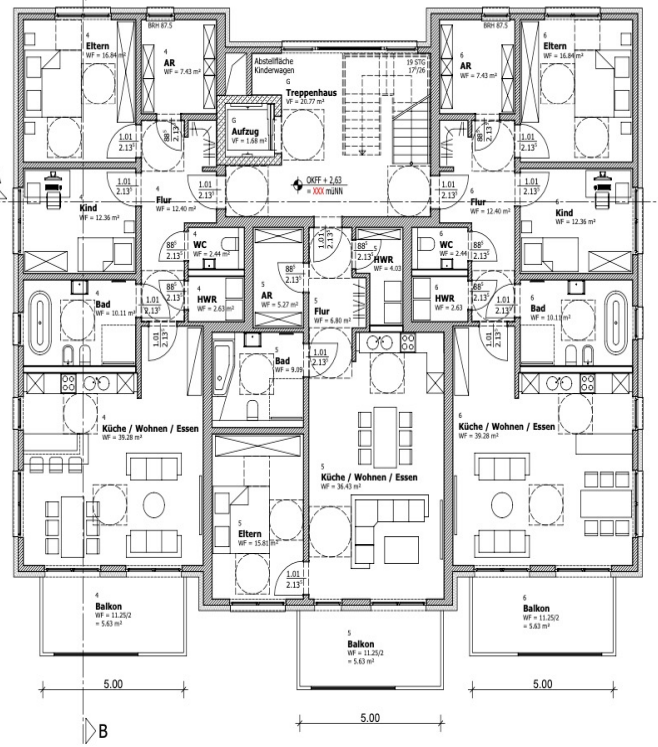
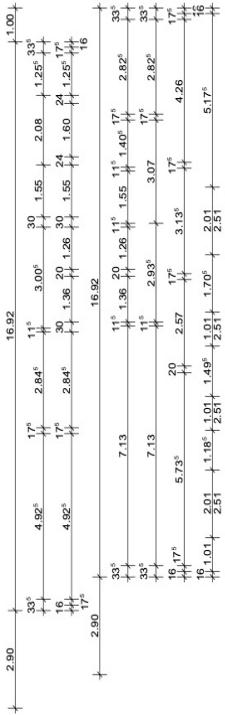
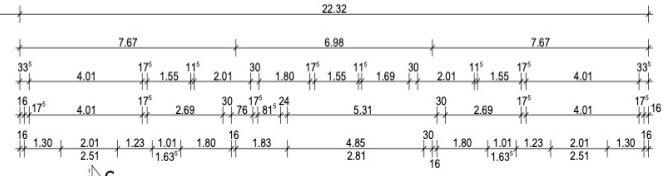
Erdgeschoss 1:100

Wohnung 4: WF = 109,12 m²
 Wohnung 5: WF = 83,06 m²
 Wohnung 6: WF = 109,12 m²

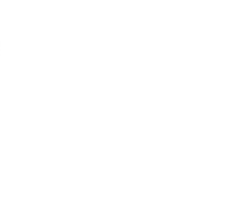
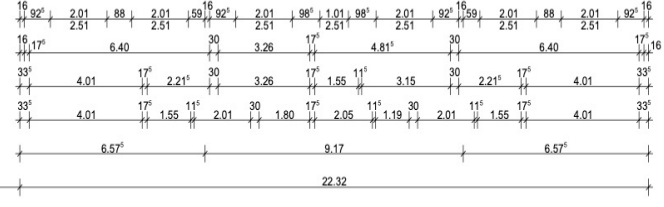


13.58

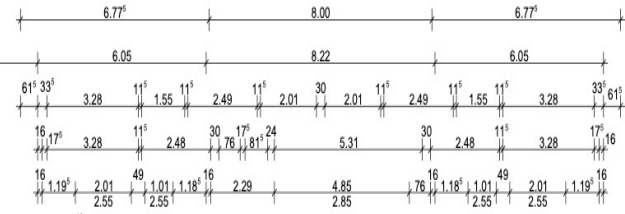
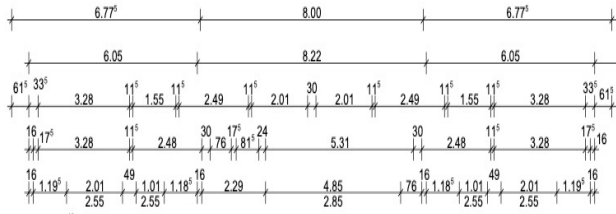
Wohnung 4: WF = 109,12 m²
 Wohnung 5: WF = 83,06 m²
 Wohnung 6: WF = 109,12 m²



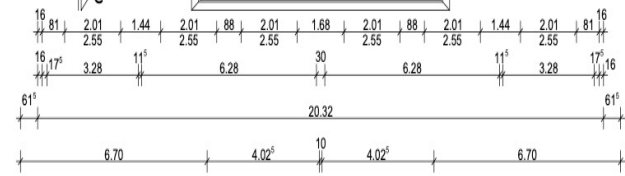
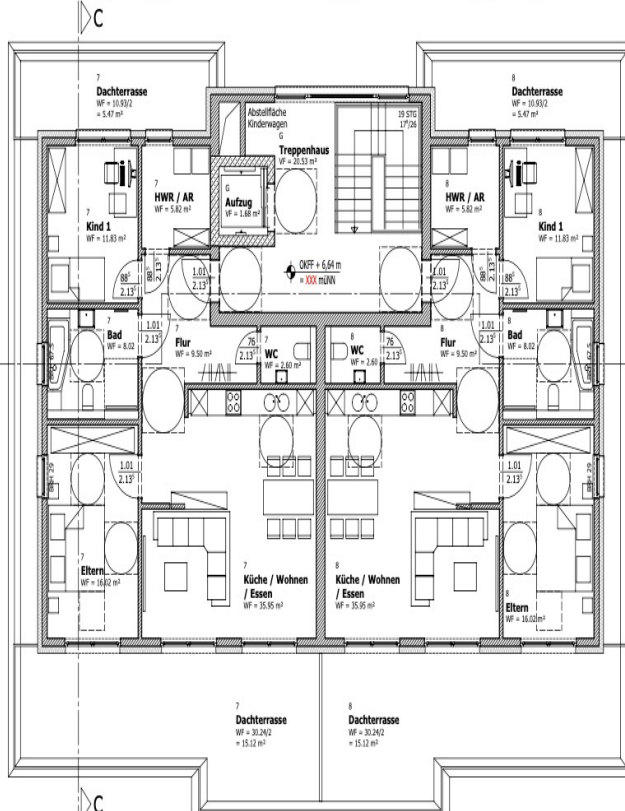
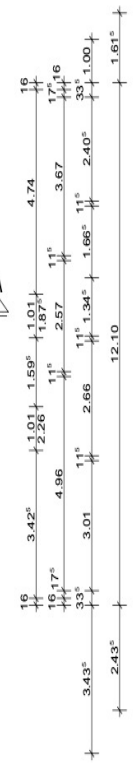
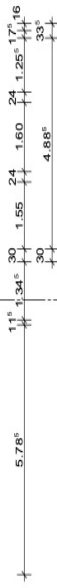
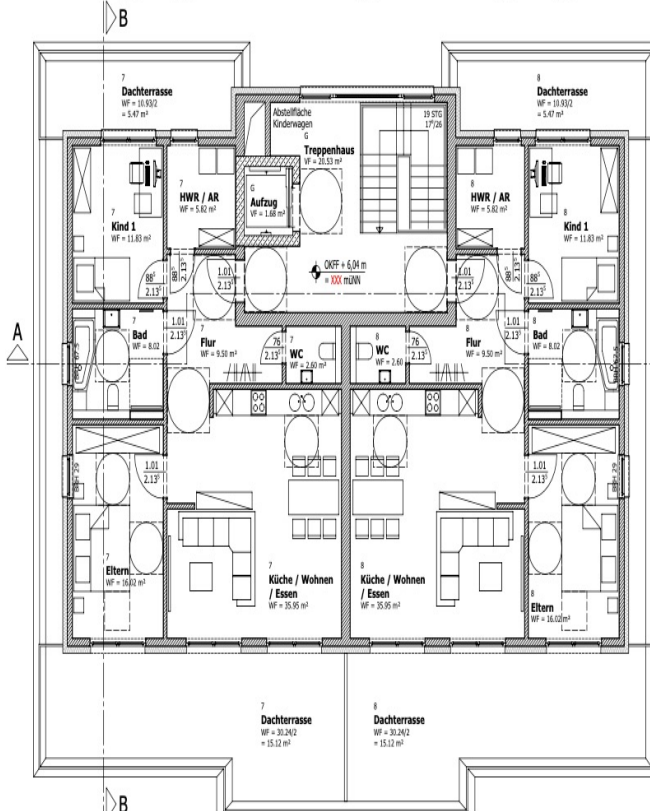
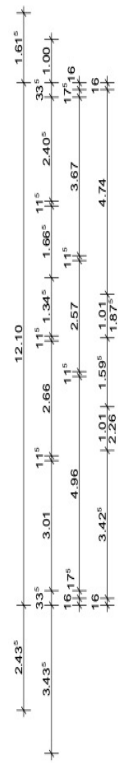
13.58



Wohnung 7: WF = 110,33 m²
Wohnung 8: WF = 110,33 m²



Wohnung 7: WF = 110,33 m²
Wohnung 8: WF = 110,33 m²







HOLLMANN & KLASSEN

GROUP

BLF1 GmbH

Weitere Informationen zu Planung und Erwerbskosten können unter info@hollklass.de angefordert werden. Bei den im Exposé aufgezeigten Grundrissen handelt es sich um einen Planungsentwurf. Mögliche Änderungen können noch vorgenommen werden.