

Errichtung Pflegeheim in Bielefeld



Ansicht der gegenüberliegenden Straßenseite



Blickaussicht in Richtung Senner Straße



Parkansichten



Parkansichten



Vogelperspektiven



Vogelperspektiven

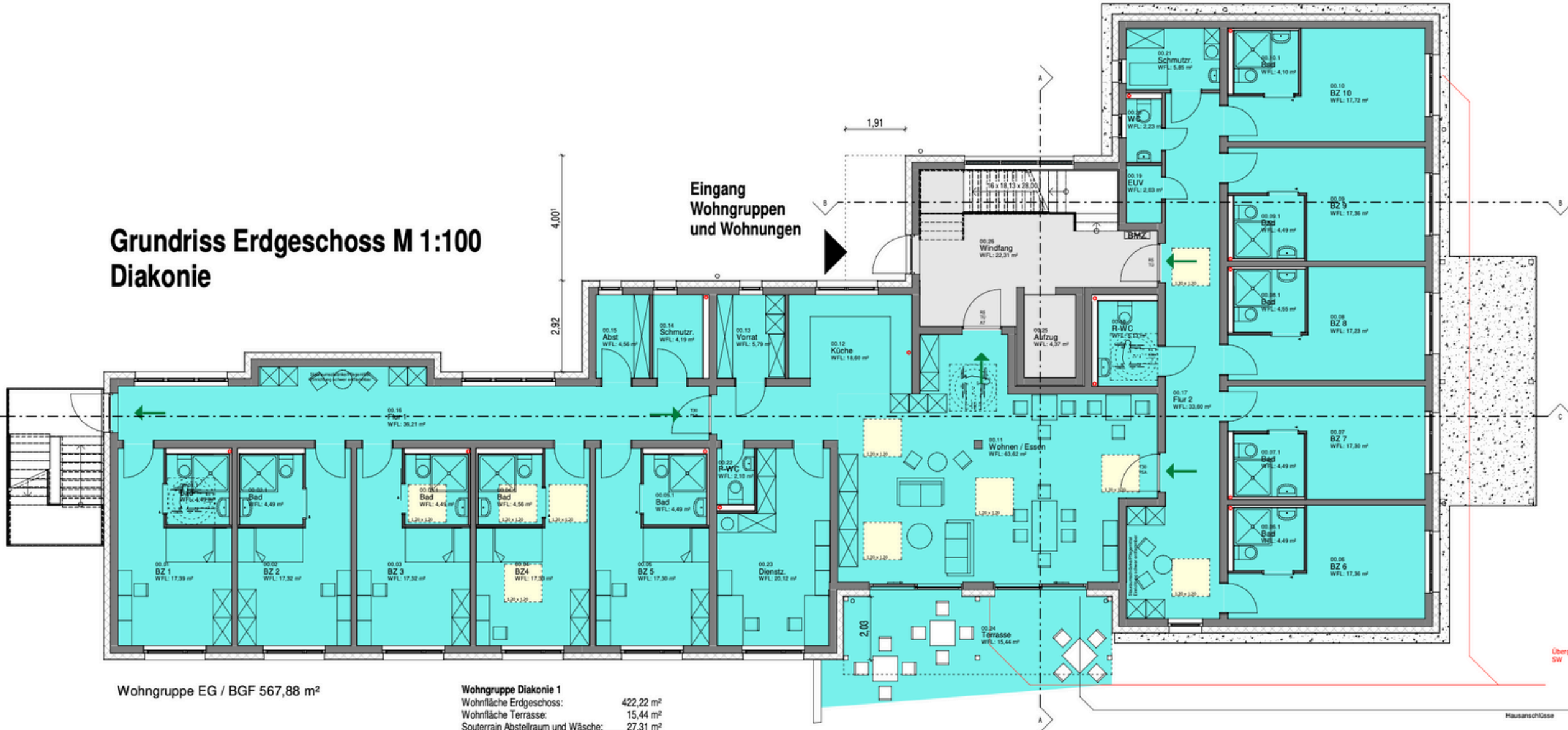


Lageplan



Grundriss Erdgeschoss, Diakonie

Grundriss Erdgeschoss M 1:100 Diakonie

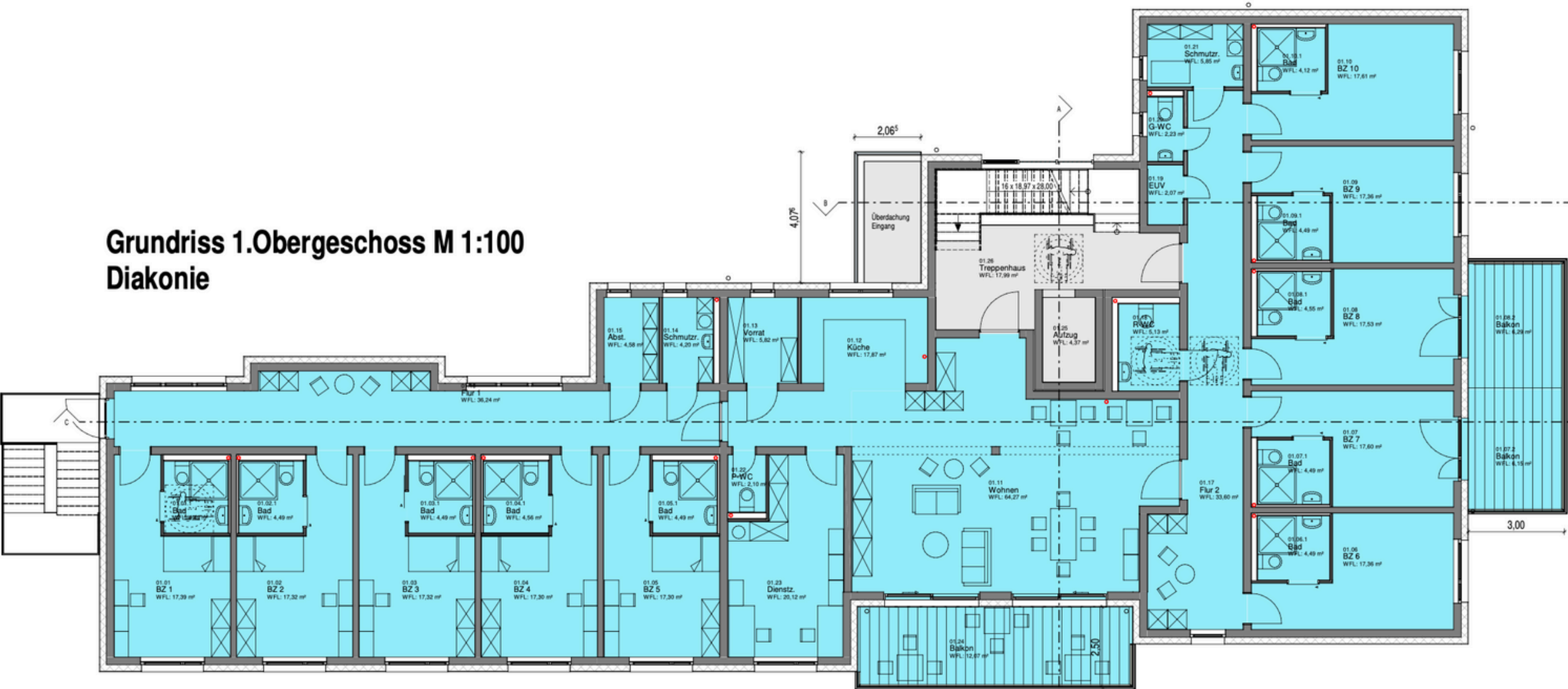


Wohngruppe EG / BGF 567,88 m²

Wohngruppe Diakonie 1
 Wohnfläche Erdgeschoss: 422,22 m²
 Wohnfläche Terrasse: 15,44 m²
 Souterrain Abstellraum und Wäsche: 27,31 m²
 Vermietbare Fläche: 464,97 m²

Grundriss I. Obergeschoss, Diakonie

Grundriss 1.Obergeschoss M 1:100
Diakonie

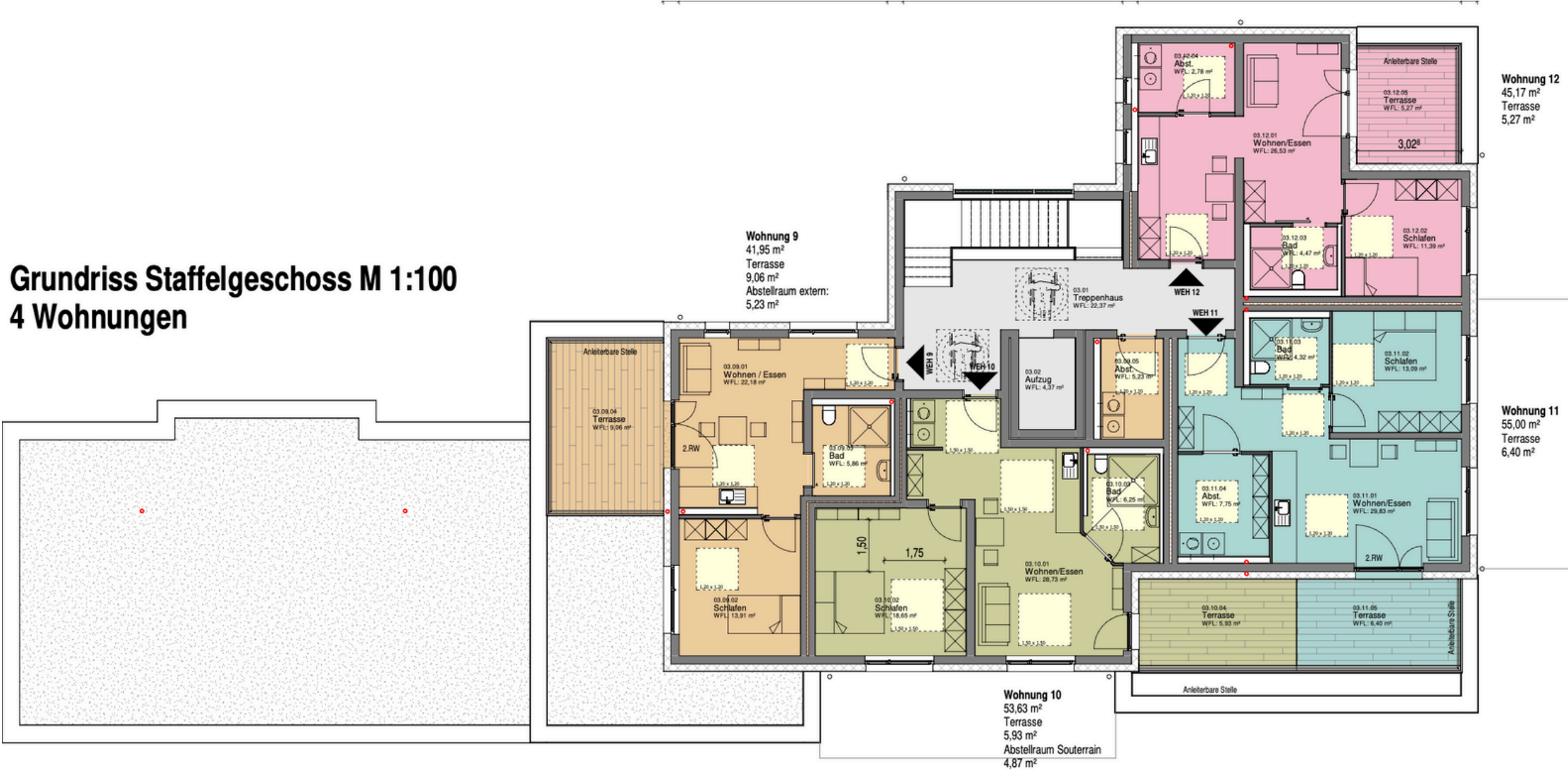


Wohngruppe 1.OG / BGF 567,88 m²

Wohngruppe Diakonie 2	
Wohnfläche 1.Obergeschoss:	422,80 m ²
Wohnfläche Balkone:	24,51 m ²
Souterrain Abstellraum und Wäsche:	27,31 m ²
Vermietbare Fläche:	474,62 m ²

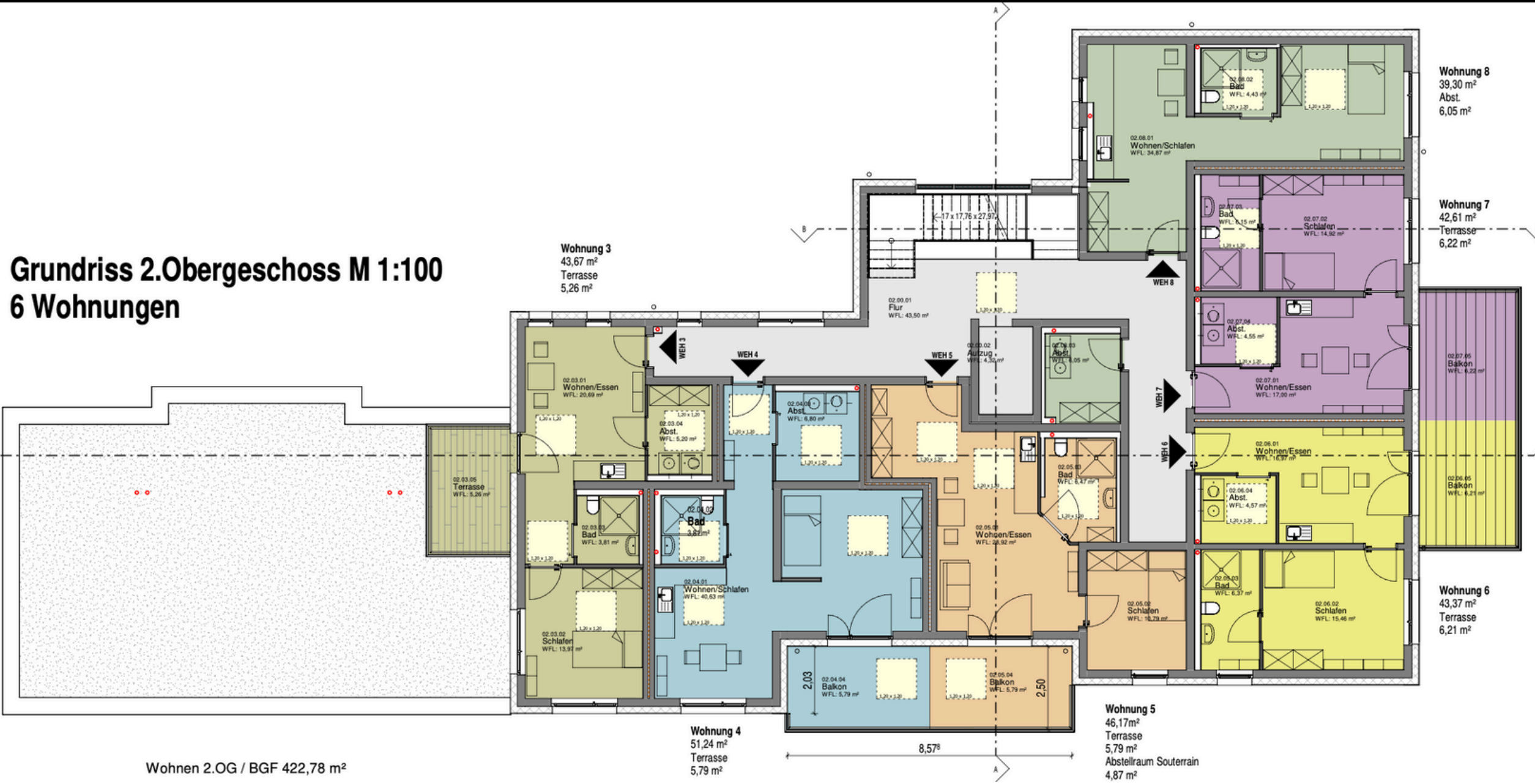
Grundriss Staffelgeschoss, 4 Wohnungen

Grundriss Staffelgeschoss M 1:100 4 Wohnungen



Grundriss II. Obergeschoss, 6 Wohnungen

Grundriss 2.Obergeschoss M 1:100
6 Wohnungen



Wohnung 3
43,67 m²
Terrasse
5,26 m²

Wohnung 8
39,30 m²
Abst.
6,05 m²

Wohnung 7
42,61 m²
Terrasse
6,22 m²

Wohnung 6
43,37 m²
Terrasse
6,21 m²

Wohnung 4
51,24 m²
Terrasse
5,79 m²

Wohnung 5
46,17 m²
Terrasse
5,79 m²
Abstellraum Souterrain
4,87 m²

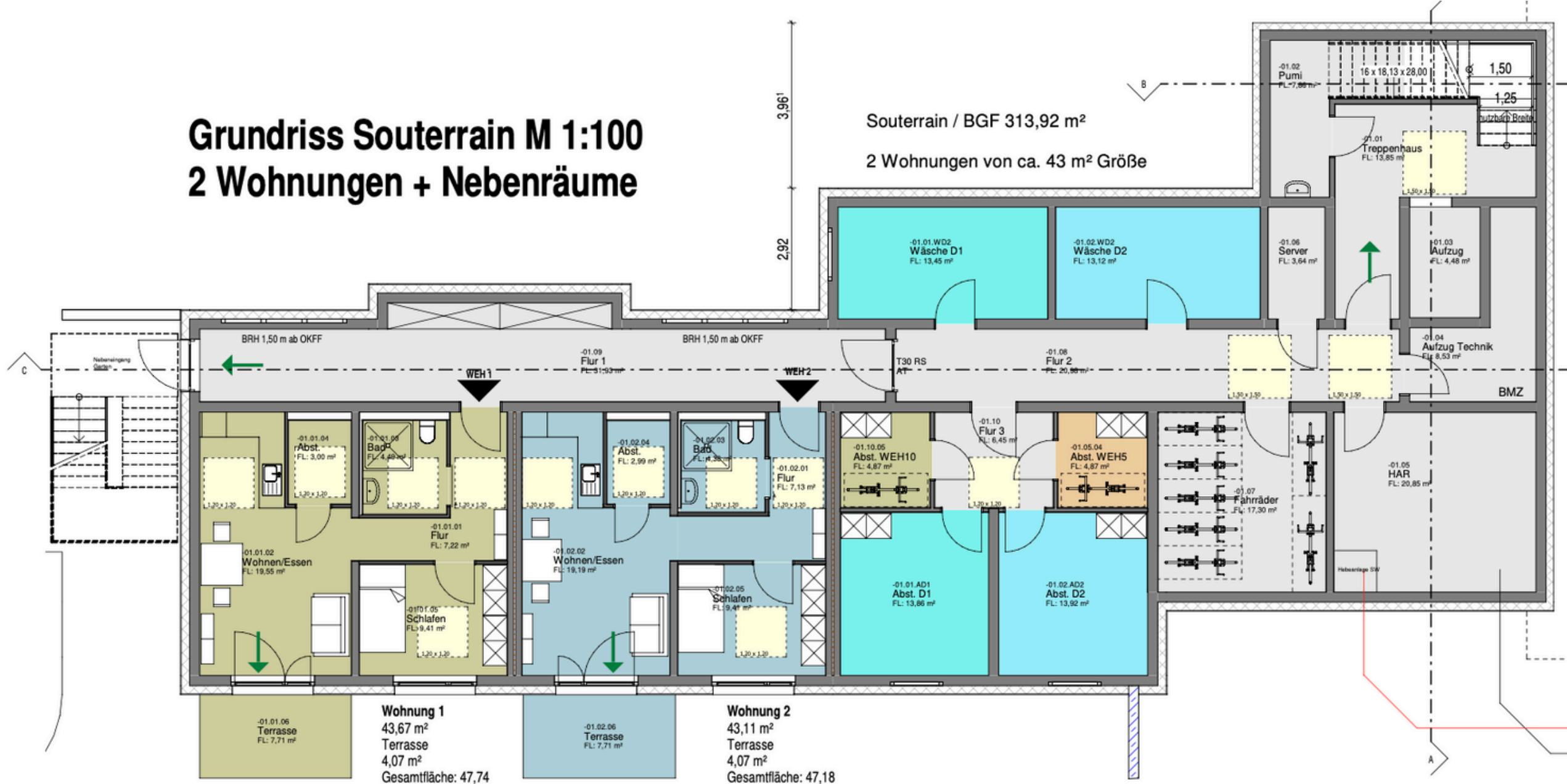
Wohnen 2.OG / BGF 422,78 m²

Grundriss Souterrain, 2 Wohnungen + Nebenräume

Grundriss Souterrain M 1:100 2 Wohnungen + Nebenräume

Souterrain / BGF 313,92 m²

2 Wohnungen von ca. 43 m² Größe



Ansicht Nordwesten + Südwesten



ANSICHT SÜDWESTEN

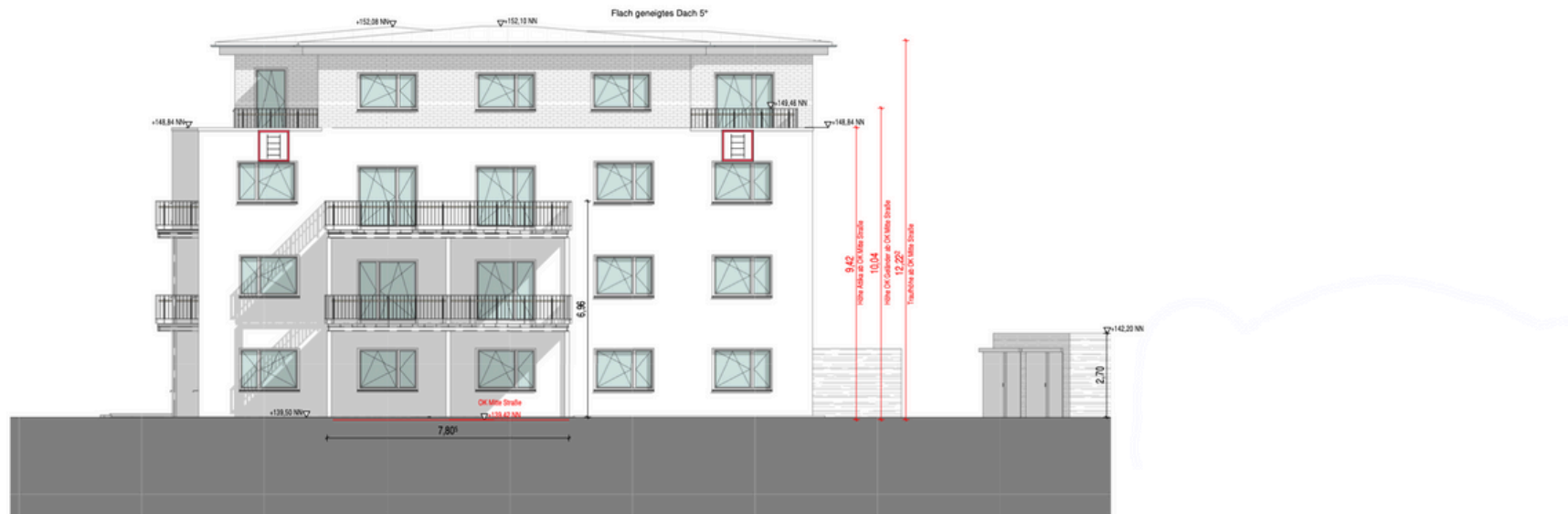


ANSICHT NORDWESTEN

Ansicht Nordosten + Südosten



ANSICHT NORDOSTEN

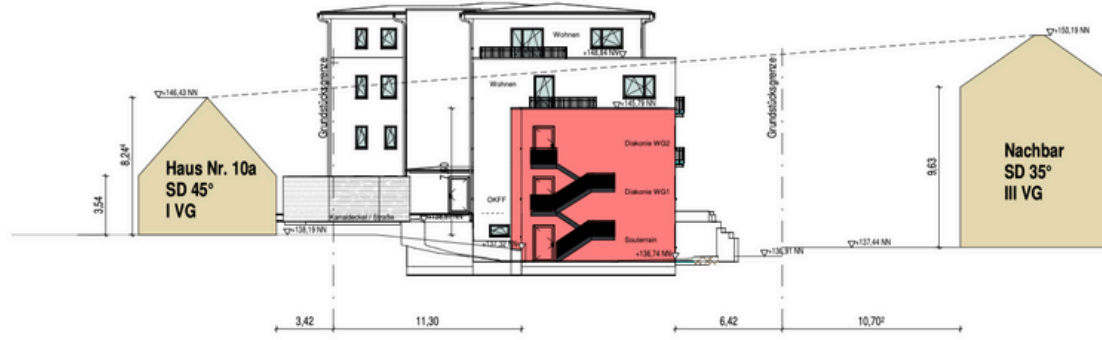


ANSICHT SÜDOSTEN

Visualisierung



PARKANSICHT VISUALISIERT



GEBÄUDEHÖHEN PARKANSICHT / ANSICHT NORDWESTEN



GEBÄUDEHÖHEN STRASSENANSICHT / ANSICHT SÜDOSTEN



STRASSENANSICHT VISUALISIERT